



СИСТЕМА ГЕНЕРАЦИИ ОТЧЕТОВ SCADAREPORTS

Драйвер доступа к архивам GENESIS32

СОДЕРЖАНИЕ

| | | |
|-----|--|---|
| 1. | ИНТЕГРАЦИЯ ДРАЙВЕРА В SCADAREPORTS | 3 |
| 1. | КОНФИГУРАЦИЯ ДРАЙВЕРА | 4 |
| 1.1 | Настройка SQL-авторизации | 5 |

1. ИНТЕГРАЦИЯ ДРАЙВЕРА В SCADAREPORTS

Драйвера доступа к данным источника интегрируются в службу генерации отчётов SCADAReportsService и в программу администрирования отчётов SCADAReportsManager.

Внешний вид конфигурации параметров интегрированного драйвера доступен пользователю в окне настройки параметров подключения (Рис 1).

Панель задания параметров подключения выделенная на Рис 1 красной рамкой содержит специфические для каждого драйвера параметры. Описание параметров подключения находится в документации к каждому драйверу.

Доступ к параметрам драйвера осуществляется через меню со списком зарегистрированных драйверов (Рис 2).

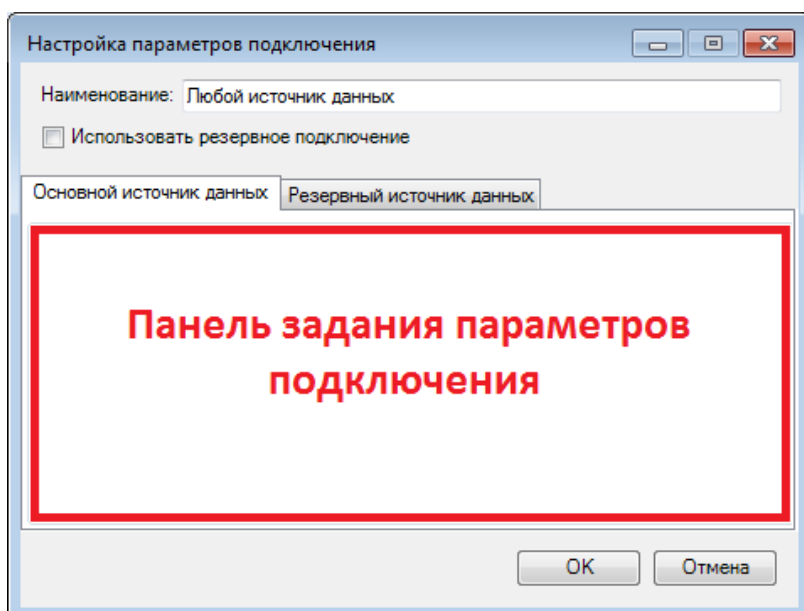


Рис 1. Окно создания подключения

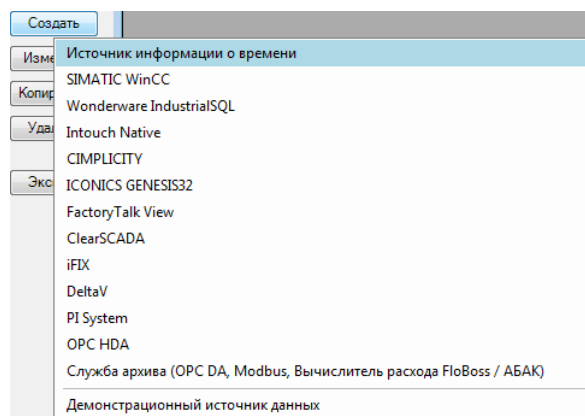


Рис 2. Выбор типа подключения

1. КОНФИГУРАЦИЯ ДРАЙВЕРА

Доступные параметры конфигурации драйвера доступа к архивам GENESIS32 показаны на Рис 3.

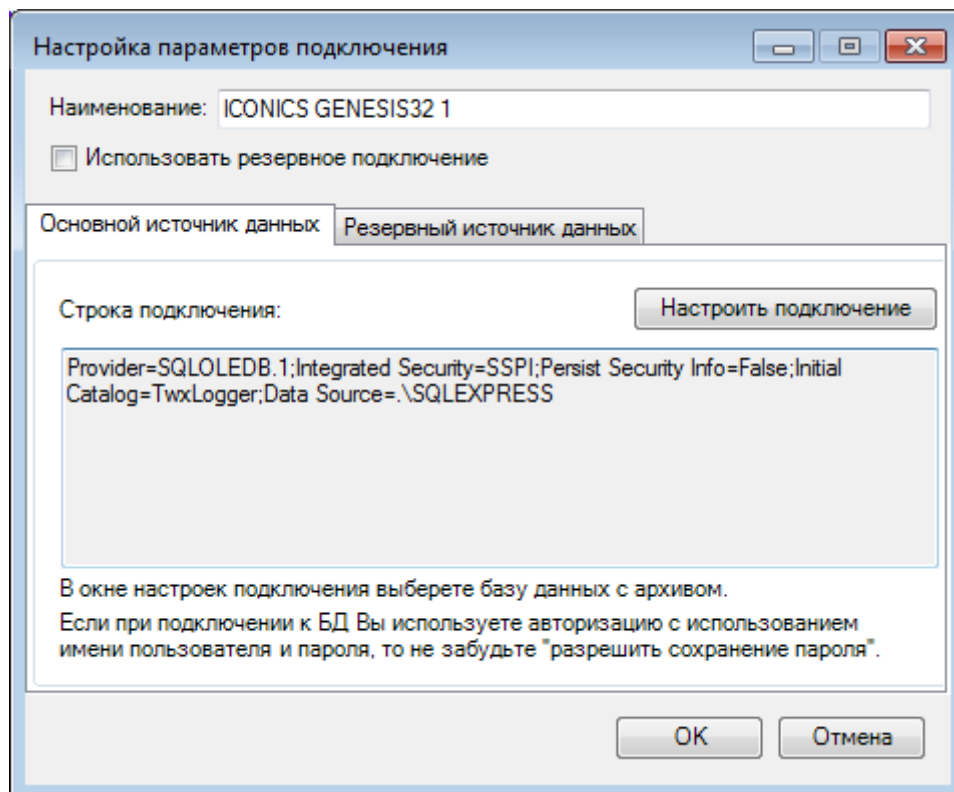


Рис 3. Параметры драйвера доступа к архивам GENESIS32

1. С помощью помощника подключений – кнопка «Настроить подключение» необходимо сформировать строку подключения к БД. Окно помощника показано на Рис 4 и Рис 5.

Необходимо выбрать драйвер, ввести имя сервера, настроить параметры входа на сервер, выбрать базу данных.

В случае, если на сервере ни одного архива не найдено, возможно, необходимо настроить авторизацию средствами SQL (если используется СУБД MS SQL Server), введя имя существующего пользователя и пароль. Также необходимо проверить настройки антивирусов и межсетевых экранов.

При использовании SQL-авторизации необходимо выбрать параметр «Разрешить сохранение пароля».

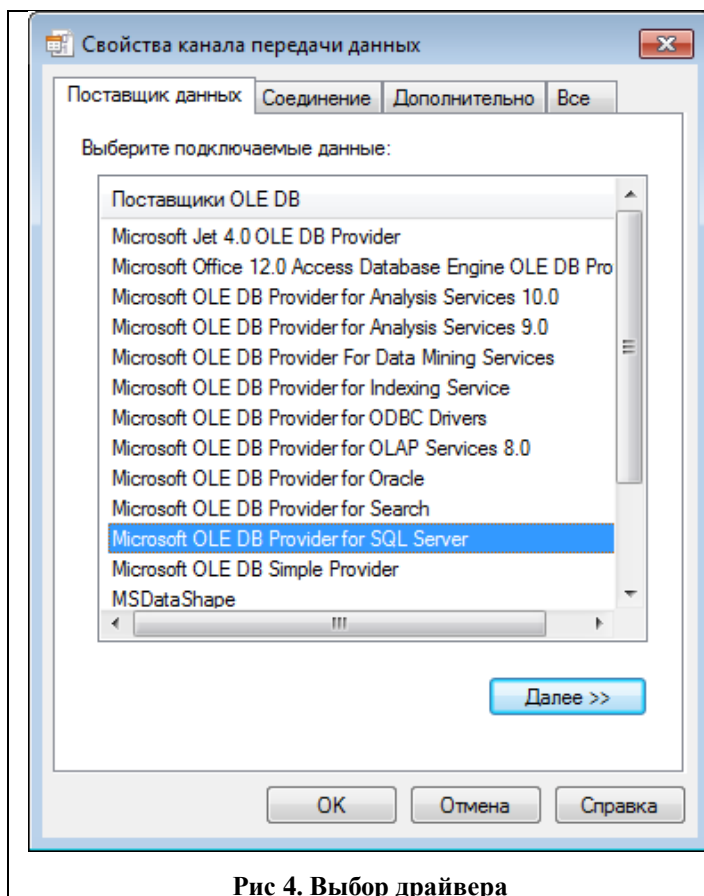


Рис 4. Выбор драйвера

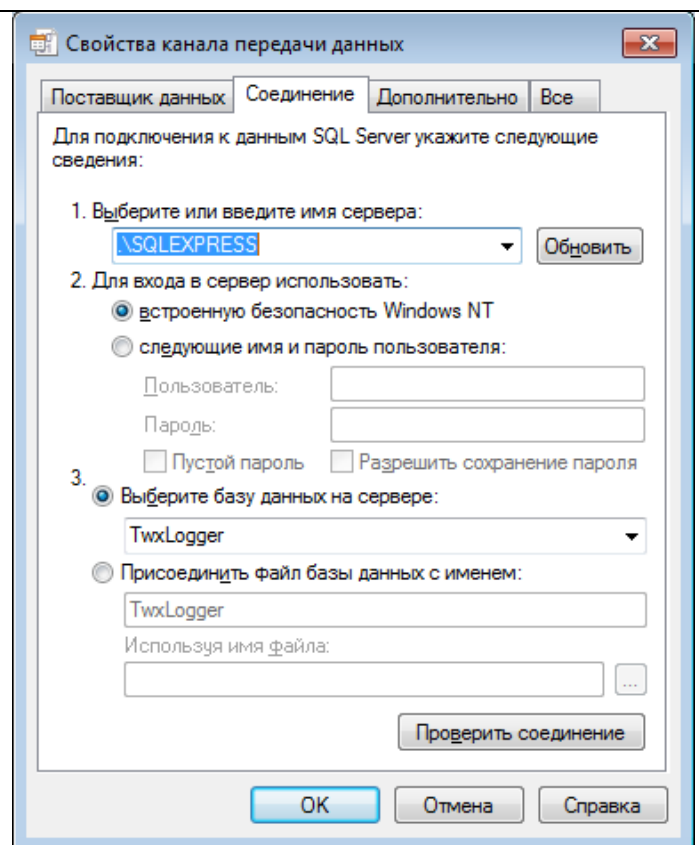


Рис 5. Настройка подключения

2. В случае ошибок при поиске архива будет выдано информационное сообщение.

1.1 Настройка SQL-авторизации

Для настройки SQL-авторизации в СУБД MS SQL Server необходимо убедиться, что в настройках безопасности сервера включен соответствующий режим (Рис 6), создать пользователя (Рис 7), предоставить ему необходимые права.

Важно: нужно задать сложный пароль создаваемому пользователю, во-первых из соображений безопасности, а во-вторых, политики безопасности в современных операционных системах зачастую игнорируют отсутствие требования к соблюдению политики определяющей сложность пароля. При этом, пользователю с простым паролем предоставляется возможность подключиться к БД с использованием SQL Server Management Studio, однако при доступе другими средствами, пользователю может быть отказано.

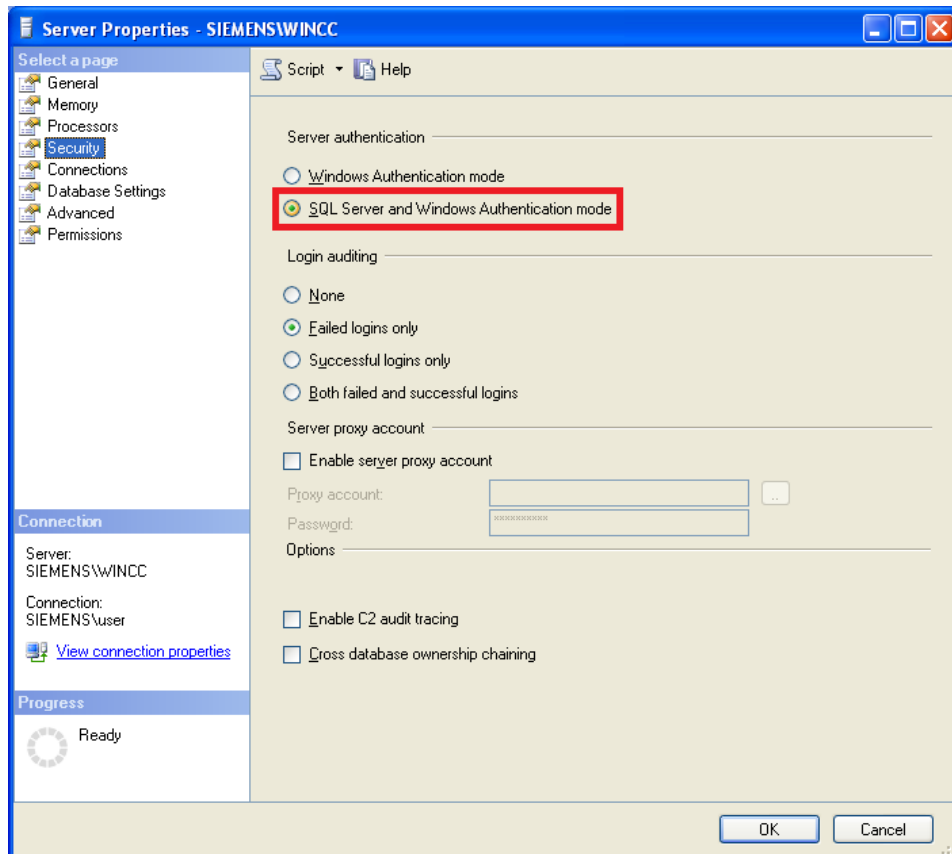


Рис 6. SQL авторизация в Microsoft SQL Server

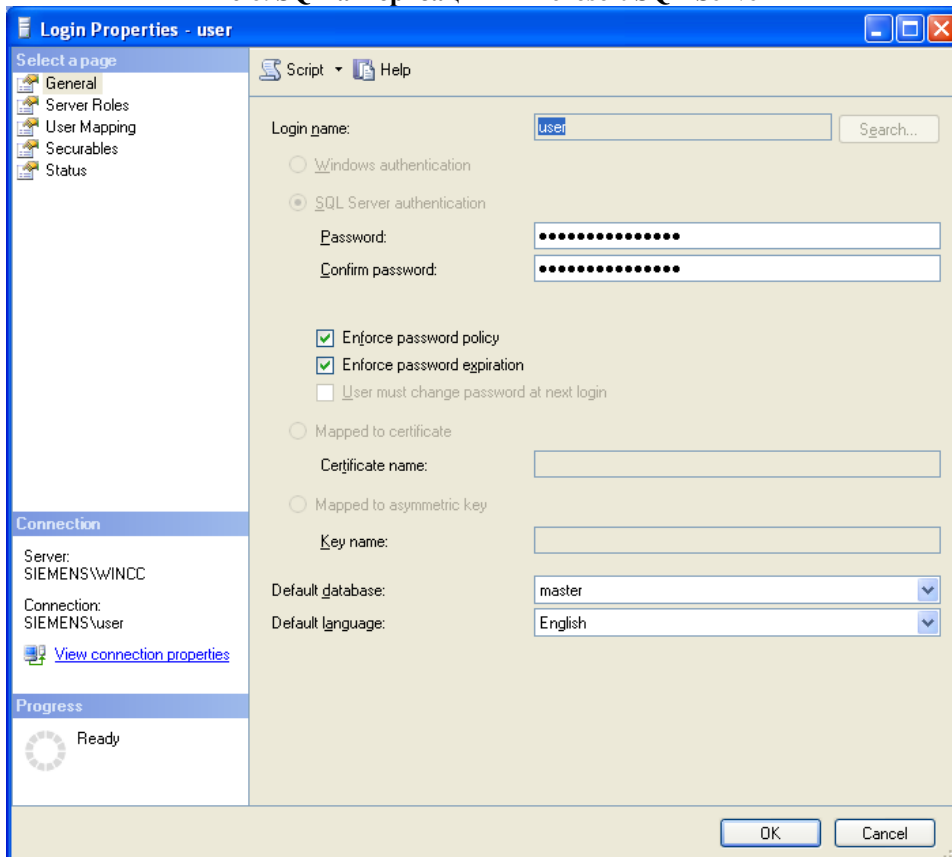


Рис 7. Создание пользователя в Microsoft SQL Server