



СИСТЕМА ГЕНЕРАЦИИ ОТЧЕТОВ SCADAREPORTS

Драйвер доступа к архивам PI System

СОДЕРЖАНИЕ

1.	ИНТЕГРАЦИЯ ДРАЙВЕРА В SCADAREPORTS	3
1.	КОНФИГУРАЦИЯ ДРАЙВЕРА	4
1.1	Настройка подключения к PI Server	4
1.2	Библиотеки необходимые для работы драйвера.....	5

1. ИНТЕГРАЦИЯ ДРАЙВЕРА В SCADAREPORTS

Драйвера доступа к данным источника интегрируются в службу генерации отчётов SCADAReportsService и в программу администрирования отчётов SCADAReportsManager.

Внешний вид конфигурации параметров интегрированного драйвера доступен пользователю в окне настройки параметров подключения (Рис 1).

Панель задания параметров подключения выделенная на Рис 1 красной рамкой содержит специфические для каждого драйвера параметры. Описание параметров подключения находится в документации к каждому драйверу.

Доступ к параметрам драйвера осуществляется через меню со списком зарегистрированных драйверов (Рис 2).

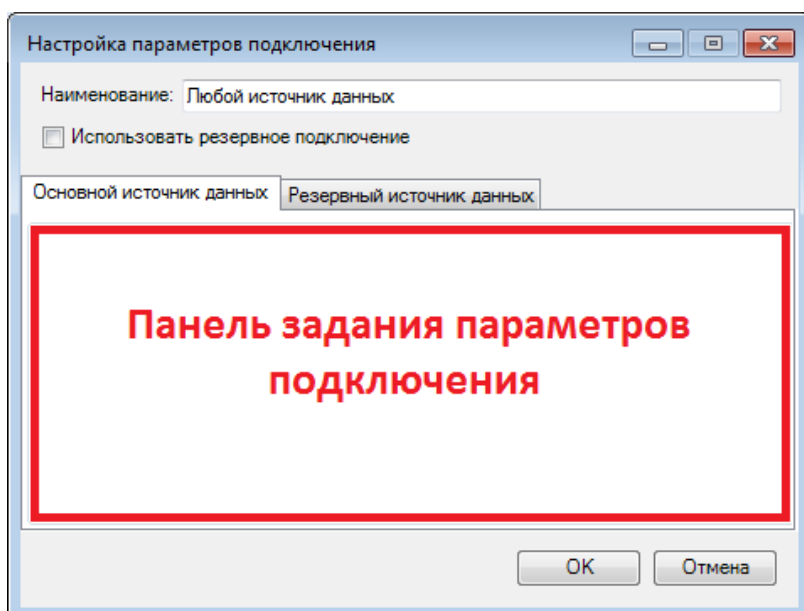


Рис 1. Окно создания подключения

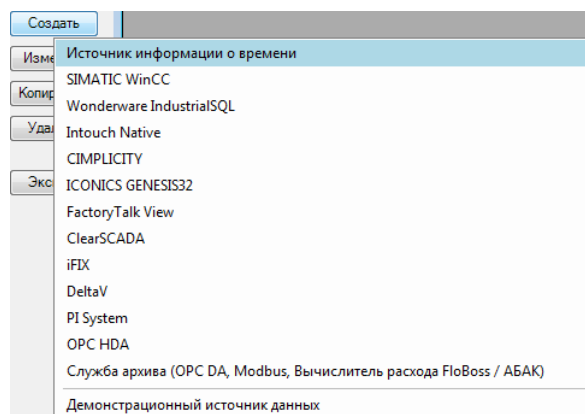


Рис 2. Выбор типа подключения

1. КОНФИГУРАЦИЯ ДРАЙВЕРА

Доступные параметры конфигурации драйвера доступа к архивам PI System показаны на Рис 3.

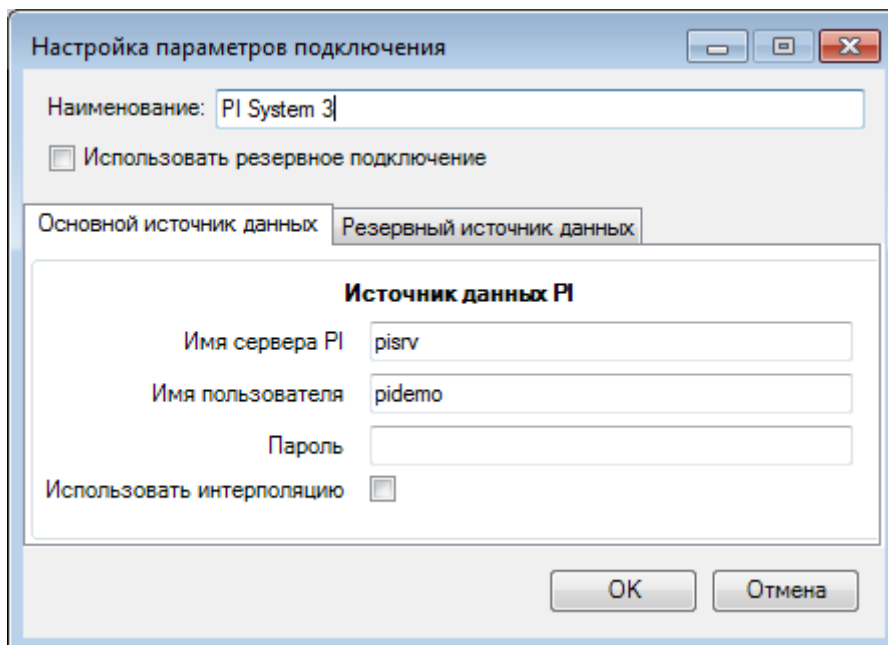


Рис 3. Параметры драйвера доступа к архивам PI System

1. В поле имя сервера необходимо ввести адрес или имя сервера
2. В поле имя пользователя необходимо ввести имя пользователя PI
3. В поле пароль – пароль пользователя PI
4. Параметр «Использовать интерполяцию» - включает /выключает использование интерполяции при доступе к значениям.

1.1 Настройка подключения к PI Server

Для настройки подключения к PI Server необходимо воспользоваться средствами PI SDK (Рис 4).

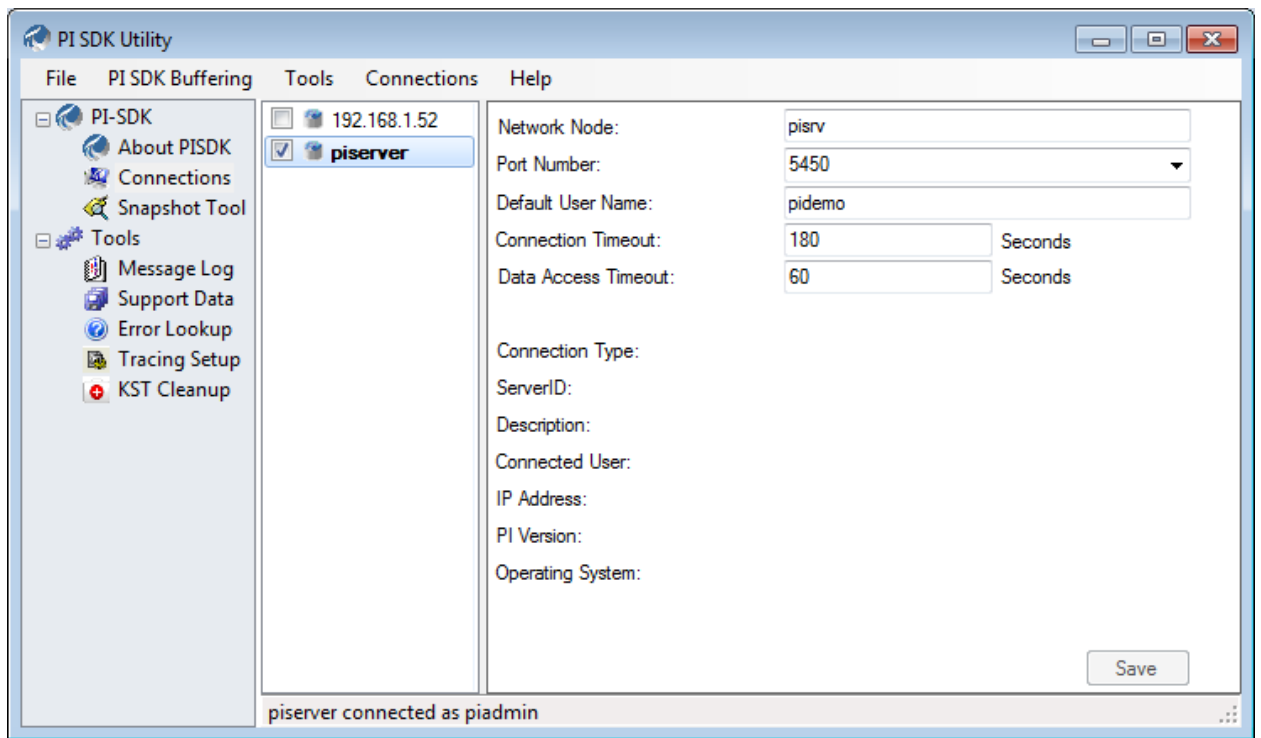


Рис 4. Настройка подключения к PI Server

1.2 Библиотеки необходимые для работы драйвера

Для работы драйвера необходимо наличие установленного в системе PI SDK. Для работы используются следующие библиотеки:

- Interop.PIPtBldrCtrls.dll
- Interop.PISDK.dll
- Interop.PISDKCommon.dll
- Interop.PITimeServer.dll

В случае отсутствия PI SDK будут выдаваться предупреждения (Рис 5)

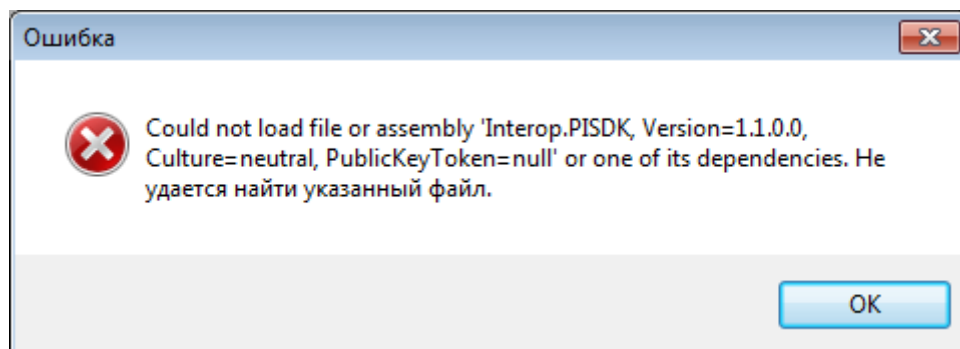


Рис 5. Отсутствует доступ к API PI SDK